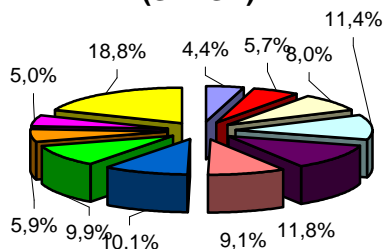


**CASSA EDILE DI CAPITANATA  
FOGGIA**  
*Osservatorio Statistico*  
**Anzianità Professionale Edile**

**composizione APE 2015\*  
(SPESA)**



- 1a e 2a erogazione
- 3a e 4a erogazione
- 5a e 6a erogazione
- 7a e 8a erogazione
- 9a e 10a erogazione
- 11a e 12a erogazione
- 13a e 14a erogazione
- 15a e 16a erogazione
- 17a e 18a erogazione
- 19a e 20a erogazione
- 21a e succ.

<b>Spesa (in euro)</b>	<b>2008</b>	<b>2009</b>	<b>2010</b>	<b>2011</b>	<b>2012</b>	<b>2013</b>	<b>2014</b>	<b>2015*</b>
1a e 2a erogazione	225.110,38	173.949,92	120.888,11	100.806,08	84.288,12	58.345,31	43.862,13	43.135,91
3a e 4a erogazione	215.612,97	212.724,45	225.135,10	165.418,78	123.818,33	94.804,73	71.559,61	56.090,56
5a e 6a erogazione	264.775,38	225.288,17	201.613,78	204.369,21	202.157,40	123.522,80	87.546,36	78.562,82
7a e 8a erogazione	358.802,56	322.503,48	247.944,47	223.614,51	189.064,19	158.062,17	132.595,81	112.148,62
9a e 10a erogazione	327.501,79	333.834,12	329.164,96	265.522,92	222.793,39	158.735,65	119.691,28	115.886,70
11a e 12a erogazione	207.120,27	248.146,00	255.150,68	243.937,58	217.467,36	173.847,52	119.565,05	89.287,43
13a e 14a erogazione	144.643,17	153.447,19	160.766,55	164.085,51	175.986,06	141.651,16	123.244,71	99.839,20
15a e 16a erogazione	118.832,88	128.013,83	113.470,28	118.492,09	120.327,48	98.942,66	83.475,20	97.590,48
17a e 18a erogazione	78.131,45	67.463,33	94.652,42	98.058,49	87.893,25	83.316,60	65.468,56	57.730,00
19a e 20a erogazione	63.399,32	64.080,90	54.686,83	56.150,23	58.931,10	52.068,72	53.972,26	49.753,66
21a e succ.	288.511,55	282.579,23	263.669,63	257.986,23	258.687,30	225.558,17	196.762,42	185.270,63
<b>Totale</b>	<b>2.292.441,72</b>	<b>2.212.030,62</b>	<b>2.067.142,81</b>	<b>1.898.441,63</b>	<b>1.741.413,98</b>	<b>1.368.855,49</b>	<b>1.097.743,39</b>	<b>985.296,01</b>

<b>N° beneficiari</b>	<b>2008</b>	<b>2009</b>	<b>2010</b>	<b>2011</b>	<b>2012</b>	<b>2013</b>	<b>2014</b>	<b>2015*</b>
1a e 2a erogazione	1.409	1.129	760	651	570	386	300	301
3a e 4a erogazione	644	659	664	506	379	293	220	177
5a e 6a erogazione	489	426	383	364	380	261	183	165
7a e 8a erogazione	468	422	318	292	260	223	191	155
9a e 10a erogazione	349	343	328	253	240	184	142	130
11a e 12a erogazione	206	252	260	233	225	180	138	107
13a e 14a erogazione	150	152	159	159	185	155	131	117
15a e 16a erogazione	114	118	111	113	116	106	96	107
17a e 18a erogazione	80	69	91	93	90	84	67	65
19a e 20a erogazione	62	71	56	51	60	54	55	54
21a e succ.	278	266	249	237	245	231	194	192
<b>Totale</b>	<b>4.249</b>	<b>3.907</b>	<b>3.379</b>	<b>2.952</b>	<b>2.750</b>	<b>2.157</b>	<b>1.717</b>	<b>1.570</b>

(\*) gli importi dell'APE 2015 (erogazione maggio 2016) sono provvisori - Ultimo rilevamento: 7 aprile 2016 - Elaborazione dati: Servizio Studi - Cassa Edile di Capitanata - Foggia. Tutti i diritti riservati

